



**EUROYEN**  
F O R K L I F T



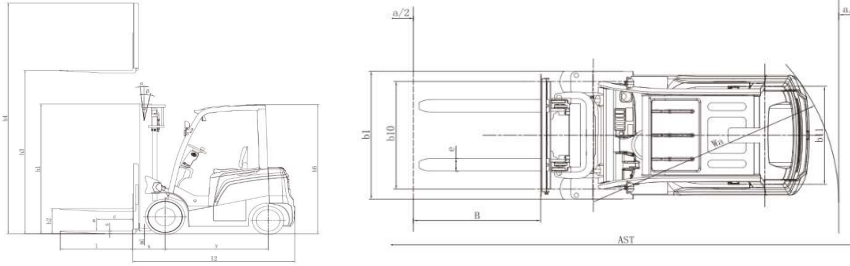
**Carretilla electrónica de 4 ruedas  
1.600 Kg. - 1.800 Kg. - 2.000 Kg.**

**CARRETILLA**

**FB 16- 18 - 20**

# CARRETILLA FB 16 - 18 - 20

# DATOS TÉCNICOS



CARRETILLAS ELEVADORAS ELÉCTRICAS DE CUATRO RUEDAS						
CARACTERÍSTICAS	1.1	Fabricante				
	1.2	Modelo	FB 16	FB 18	FB 20	
	1.3	Alimentación: batería, diésel, G.L.P.	Batería	Batería	Batería	
	1.4	Tipo de control: de pie, acompañante, sentado	Sentado	Sentado	Sentado	
	1.5	Capacidad de carga	Q (kg)	1600	1800	2000
PESO	1.6	Centro de carga	c (mm)	500	500	500
	1.8	Distancia de carga	x (mm)	405	410	416
	1.9	Distancia entre ejes	y (mm)	1430	1430	1430
	2.1	Peso sin carga	kg	2890	3040	3270
	2.2	Peso por eje con carga, delantero / trasero	kg	3790/600	4310/530	4730/540
2.3	Peso por eje sin carga, delantero / trasero	kg	1330/1560	1360/1680	1450/1820	
RUEDAS	3.1	Ruedas: L = Neumát. V = Band. SE = Superelást.		S. E.	S. E.	S. E.
	3.2	Dimensiones ruedas delanteras		6.50-10-10PR	6.50-10-10PR	6.50-10-10PR
	3.3	Dimensiones ruedas traseras		5.00-8-8 PR	5.00-8-8 PR	5.00-8-8 PR
	3.5	Nº ruedas delante / detrás (X = motrices)		2* / 2	2* / 2	2* / 2
	DIMENSIONES	4.1	Inclinación del mástil hacia delante / detrás	grados	6° / 12°	6° / 12°
4.2		Altura del mástil plegado	h1 (mm)	1975	1975	1975
4.3		Elevación libre	h2 (mm)	135	135	135
4.4		Altura de elevación	h3 (mm)	3000	3000	3000
4.5		Altura del mástil desplegado	h4 (mm)	4055	4055	4070
4.7		Altura del tejadillo protector	h6 (mm)	2125	2125	2125
4.8		Altura del asiento	h7 (mm)	1030	1030	1150
4.12		Altura del gancho de arrastre	h10 (mm)	370	370	370
4.19		Longitud total incluido horquillas	l1 (mm)	3305	3310	3325
4.20		Longitud al talón de la horquilla	l2 (mm)	2205	2210	2215
4.21		Ancho total estándar	b1 (mm)	1090	1090	1090
4.22		Dimensiones de las horquillas	s/e/l (mm)	1100*120*40	1100*120*40	1100*120*40
4.23		Tablero porta horquillas DIN 15173 clase A / B		2A	2A	2A
4.24		Apertura de horquillas (Min/Max)		240/970	240/970	240/970
4.31		Altura libre sobre el suelo al punto más bajo	m1 (mm)	105	105	105
4.32	Altura libre sobre el suelo al centro entre ejes	m2 (mm)	105	105	120	
4.33	Pasillo de estiba con palet de 1200 X 800 mm	Ast (mm)	3605	3605	3830	
4.34	Pasillo de estiba con palet de 800 X 1200 mm	Ast (mm)	3805	3805	3960	
4.35	Radio de giro exterior	Wa	2050	2050	2080	
RENDIMIENTO	5.1	Velocidad de translación con / sin carga	Km / h	12 / 13	12 / 13	12 / 13
	5.2	Velocidad de elevación con / sin carga	m / sc	280 / 380	280 / 380	280 / 380
	5.3	velocidad de descenso con / sin carga	m / sc	550 / 470	550 / 470	450 / 420
	5.5	Tracción nominal a la barra (60 m)	N	780	780	1000
	5.7	Pendiente superable con / sin carga	%	16/18	16/18	16/18
5.10	Freno de servicio		Hidráulico	Hidráulico	Hidráulico	
ACCIONAMIENTO	6.1	Motor de tracción	Kw	7,5	7,5	11
	6.2	Motor de elevación	Kw	10	10	12
	6.3	Batería según DIN 43531 / 35 / 36 A, B, C, N°		43531A	43531A	43536A
	6.4	Bateía voltage y capacidad	V / Ah	48 / 600	48 / 600	48 / 600
	6.5	Peso batería	kg	800	800	800
OTROS	8.1	Control de tracción		AC ZAPI	AC ZAPI	AC ZAPI
	8.2	Presión de aceite para accesorios	Mpa	14,5	14,5	17,5
	8.4	Nivel de sonido / oído conductor	dB (A)	73	73	73
	8.5	Tipo gancho de arrastre		Pasador	Pasador	Pasador

\* El fabricante se reserva el derecho de cambiar las especificaciones técnicas, sin aviso previo.

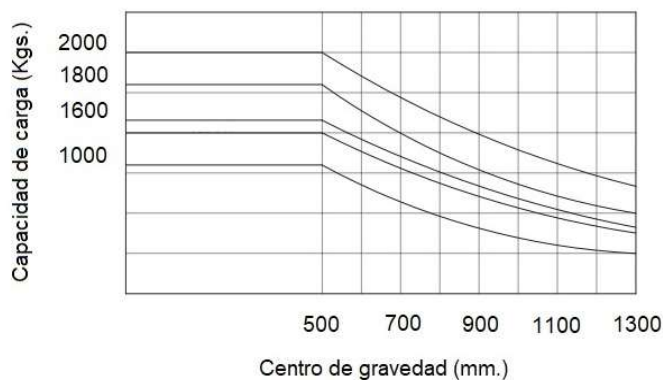


Distribuido por:



**MÁSTILES Y CAPACIDAD DE CARGA FB 16-18-20**

TIPO DE MÁSTIL	MÁXIMA ELEVACIÓN DE HORQUILLAS (mm.)	CAPACIDAD DE CARGA (Kgs.)			ELEVACIÓN (mm.)			ELEVACIÓN LIBRE (mm.)		ÁNGULO DE INCLINACIÓN (°)
					REPLEGADO	EXTENDIDO		SIN REJILLA	CON REJILLA	
						1.6t/1.8t/2.0t	SIN REJILLA			
MÁSTIL SIMPLE	2000	1600	1800	2000	1585	2645	3170	100	100	6-12
	2500	1600	1800	2000	1835	3045	3570	100	100	6-12
	2700	1600	1800	2000	1935	3245	3770	100	100	6-12
	3000	1600	1800	2000	2085	3545	4070	100	100	6-12
	3300	1600	1800	2000	2235	3845	4370	100	100	6-12
	3500	1600	1800	2000	2335	4045	4570	100	100	6-12
	3700	1600	1800	2000	2435	4245	4770	100	100	6-12
	4000	1600	1800	2000	2635	4545	5070	100	100	6-12
	4300	1500	1700	1900	2785	4845	5370	100	100	6-12
	4500	1400	1600	1800	2885	5045	5570	100	100	6-12
	4700	1250	1500	1700	2985	5245	5770	100	100	6-12
5000	1100	1300	1400	3185	5545	6070	100	100	6-12	
5500	950	1100	1200	3435	6045	6570	100	100	6-12	
6000	750	900	1000	3685	6545	7070	100	100	6-12	
MÁSTIL TRIPLE CON ELEVACIÓN LIBRE	4000	1600	1800	2000	1935	4545	5070	1300	875	6-12
	4300	1500	1700	1900	2035	4845	5370	1400	975	6-12
	4500	1400	1600	1800	2085	5045	5570	1500	1025	6-12
	4800	1280	1480	1530	2185	5295	5820	1650	1125	6-12
	5000	1250	1450	1500	2235	5545	6070	1700	1175	6-12
	5500	1150	1200	1300	2435	6045	6570	1800	1375	6-12
6000	1050	1100	1200	2635	6545	7070	2000	1575	6-12	



**MÁSTILES Y CURVAS DE CAPACIDAD**

# CARRETILLA FBT 16-18-20



## TARIFA DE PRECIOS 2024

<b>CARRETILLA ESTANDAR</b>	<b>FBT 16</b>	<b>FBT 18</b>	<b>FBT 20</b>
<b>CARRETILLA ELECTRONICA DE 3 RUEDAS</b>	<b>PRECIO/€</b>	<b>PRECIO/€</b>	<b>PRECIO/€</b>
CAPACIDAD 1.600 Kgs./1.800 Kgs. / 2.000 Kgs	29.102 €	30.317 €	31.533 €
48 V Electrónica con recuperación de energía	Incluido	Incluido	Incluido
Panel de control digital	Incluido	Incluido	Incluido
Tejadillo protector	Incluido	Incluido	Incluido
Espejo retrovisor	Incluido	Incluido	Incluido
2 Ruedas superelásticas 18x6x8	Incluido	Incluido	Incluido
1x2 Ruedas superelásticas directrices 15-18	Incluido	Incluido	Incluido
Asiento especial con cinturón de seguridad y presencia de operario	Incluido	Incluido	Incluido
Suelo antideslizante	Incluido	Incluido	Incluido
Distribuidor de 3 funciones con 3 palancas	Incluido	Incluido	Incluido
Mástil 2 etapas a 3.000 mm. (replegado 2.008 mm.)	Incluido	Incluido	Incluido
Desplazador lateral	Incluido	Incluido	Incluido
Enchufes rápidos.	Incluido	Incluido	Incluido
Extracción lateral de la batería	Incluido	Incluido	Incluido
Mangueras 2 etapas y 3 funciones	Incluido	Incluido	Incluido
Rejilla apoyo de cargas	Incluido	Incluido	Incluido
Horquillas de 1.100 mm.	Incluido	Incluido	Incluido
Giro faro	Incluido	Incluido	Incluido
Avisador acústico de marcha atrás	Incluido	Incluido	Incluido
Equipo de luces completas (delanteras, intermitencias, de freno, de marcha atrás, foco marcha atrás)	Incluido	Incluido	Incluido
BATERIA 48 V 600 Ah	Incluido	Incluido	Incluido
CARGADOR 48V/80T	Incluido	Incluido	Incluido
Tarjeta I.T.V.	Incluido	Incluido	Incluido

## **MÁSTILES**

Mástil 2 etapas a 4.000 mm. (replegado 2.558 mm.)	64 €	64 €	64 €
Mástil 3 etapas a 4.700 mm. (replegado 2.228 mm.)	213 €	213 €	213 €
Mástil 3 etapas a 5.500 mm. (replegado 2.478 mm.)	850 €	850 €	850 €
Mástil 3 etapas a 6.000 mm. (replegado 2.678 mm.)	1.169 €	1.169 €	1.169 €

## **OPCIONES**

Suplemento 4ª valvula	1.430 €	1.430 €	1.430 €
Horquillas 1.500 mm.	572 €	572 €	572 €
Horquillas 2.000 mm.	858 €	858 €	858 €
Cabina completa de acero. Equipada con ventanas de cristal limpia parabrisas delantero y 2 puertas.	3.933 €	3.933 €	3.933 €
Kit de calefaccion para cabina	907 €	907 €	907 €
Matriculación	1.050 €	1.050 €	1.050 €



**Distribuido por:**

